

Mannheim, Im Rott

3-Zimmer-Wohnung

79,16 m² – Nr. 126
 80,38 m² – Nr. 129, 132, 135

Nr. 126

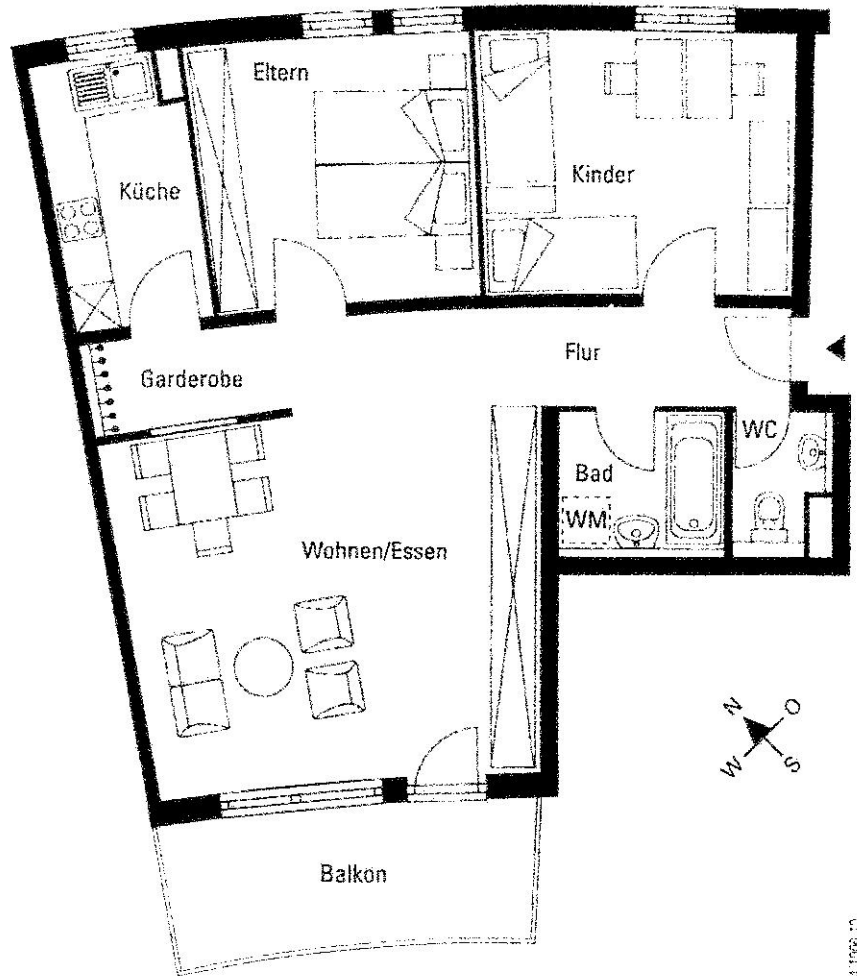
Wohnen/Essen	24,64 m ²
Eltern	12,31 m ²
Kinder	14,03 m ²
Küche	6,02 m ²
Bad	4,15 m ²
WC	2,26 m ²
Flur	8,10 m ²
Garderobe	3,17 m ²
Balkon (8,96 m ²) (zur Hälfte angerechnet)	4,48 m ²
Wohnfläche*	79,16 m²

Nr. 129, 132, 135

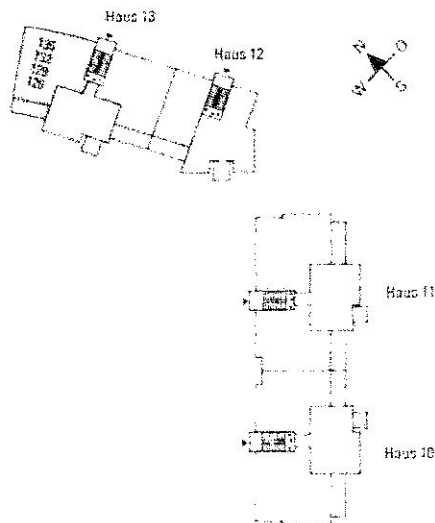
Wohnen/Essen	24,64 m ²
Eltern	12,79 m ²
Kinder	14,53 m ²
Küche	6,26 m ²
Bad	4,15 m ²
WC	2,26 m ²
Flur	8,10 m ²
Garderobe	3,17 m ²
Balkon (8,96 m ²) (zur Hälfte angerechnet)	4,48 m ²
Wohnfläche*	80,38 m²

*Wohnfläche nach 3% Putzabzug

Zu jeder Wohnung gehören ein separater Abstellraum im Untergeschoß sowie zwei Stellplätze in der zentralen Tiefgarage.



Nr. 126, 129, 132, 135
 Maßstab 1 : 100
 1 cm = 1 m



	Haus 13			Haus 12		Haus 11			Haus 10		
0G	135	134	133	123	122	113	114	115	101	102	103
2 OG	132	131	130	121	120	110	111	112	98	99	100
1 OG	129	128	127	119	118	107	108	109	95	96	97
EG	126	125	124	117	116	104	105	106	92	93	94